

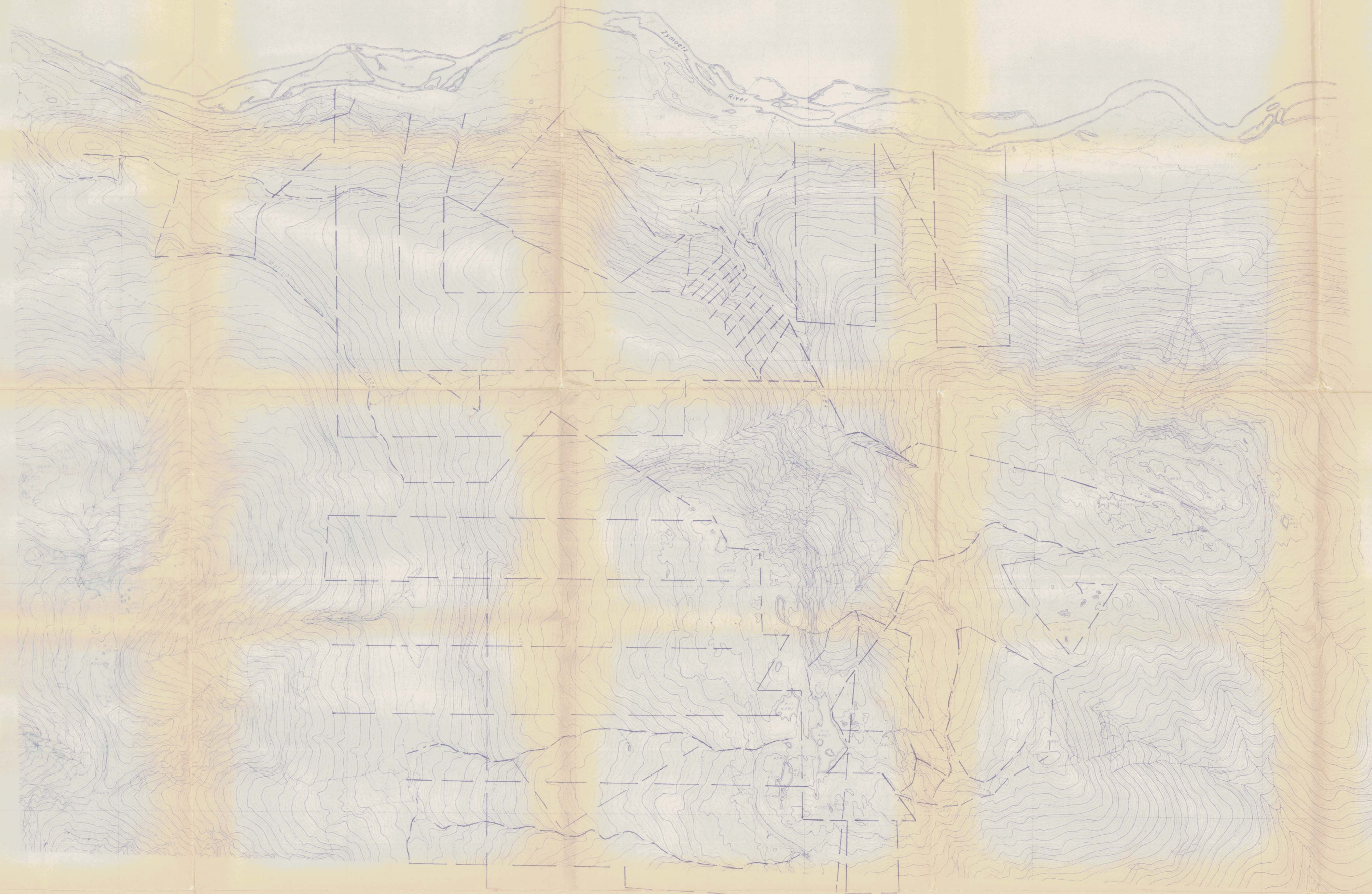
*J.P. Nicolet
geologist*

PROPRIÉTÉ
ZYMOETZ

CARTE D'ITINÉRAIRES 1969

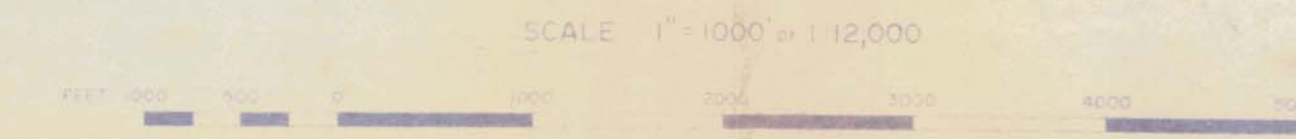


Auteur : J.P. NICOLET To accompany geological report, by J.P. Nicolet
Date : 25.11.1969 on Pany Kom and Natan Groups of claims,
on Zymoetz River, Omineca M.D.



TOPOGRAPHIC MAP OF
ZYMOETZ RIVER

PREPARED FOR
MOKTA (CANADA) LIMITED



Department of
Mines and Petroleum Resources
ASSESSMENT REPORT
NO. 2394 MAP #2



- LEGEND
- LOOSE SURFACE ROAD
 - CART TRACK
 - TRAIL
 - RAILROAD
 - CULVERT
 - RIVER
 - STREAM, INDEFINITE
 - LAKE
 - WOODED AREA
 - CONTOUR
 - DEPRESSION CONTOUR
 - SPOT ELEVATION
 - WATER LEVEL
 - PHOTO CENTRE

2394

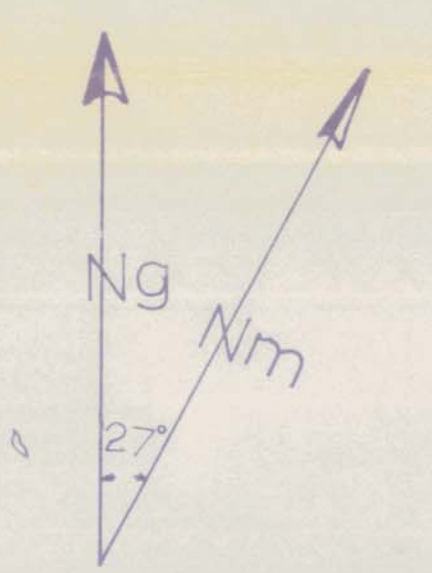
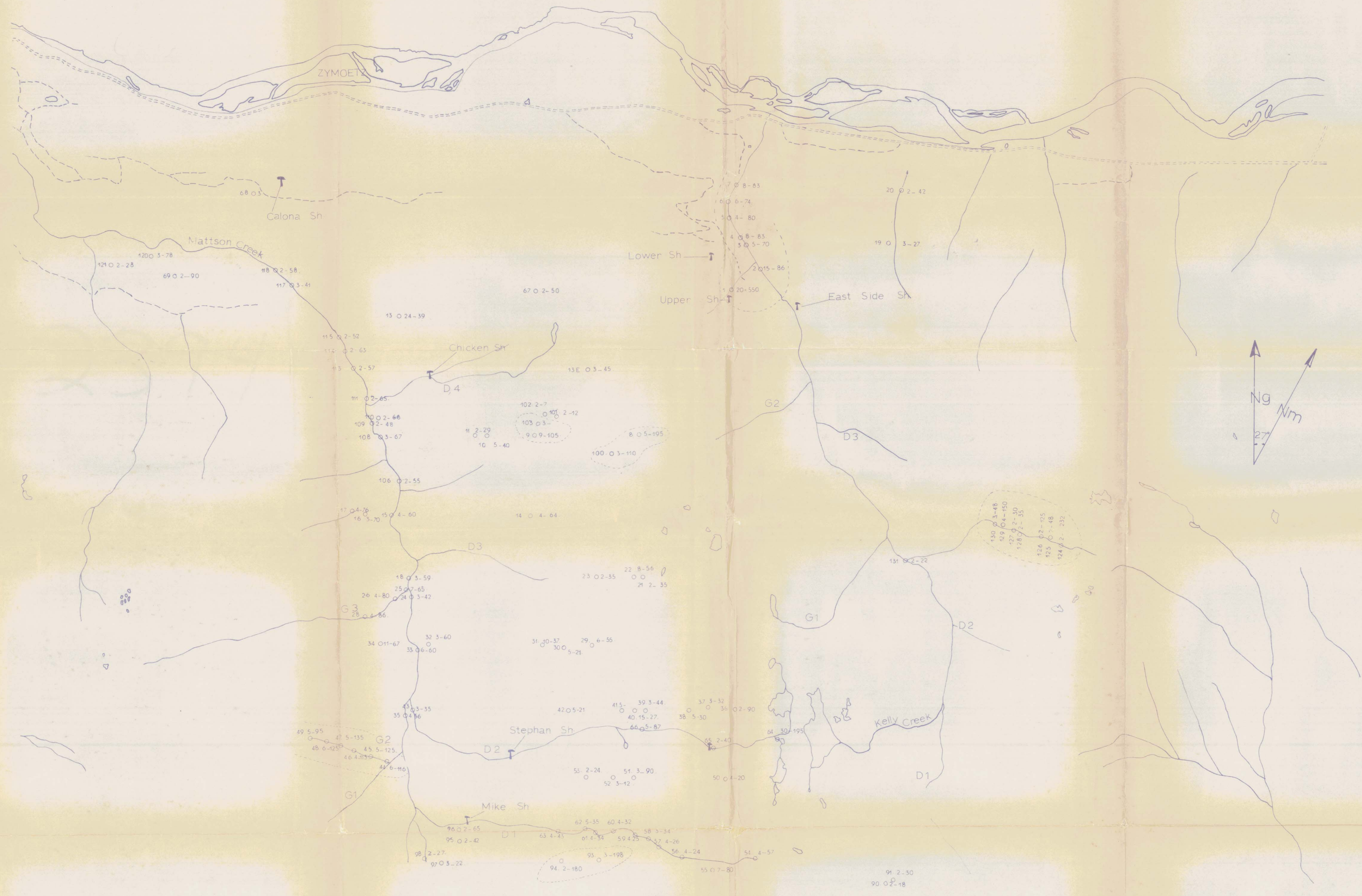
J.B. Wood
geologist

PROPRIÉTÉ
ZYMOETZ

GÉOCHIMIE SILTS

Echelle 1"=1000'
0 1000' 2000' 3000' 4000'

Date 10 Octobre 1969
Auteur B. Husson
To accompany geological report by J.P. Nicolet on the Pany Kom and Naton groups of claims on Zymoetz river Ontario MD



Department of
Mines and Petroleum Resources
ASSESSMENT REPORT
NO. **2394** MAP #5

LEGENDE

- 1 Numéro du prélèvement
Number of sample
- 20 P.p.m. de métaux lourds détectés
P.p.m. heavy metals detected by solid analysis
par analyse à froid.
- 50 P.p.m. de cuivre détectés par absorp-
P.p.m. Copper detected by atomic absorption
-tion atomique par BONDAR CLEGG
by Bondar Clegg - Vancouver
- VANCOUVER
- Zones anormales (Anomaly)
Indices (Showings)

Carte établie d'après carte topo-
graphique de SPARTAN.

2394

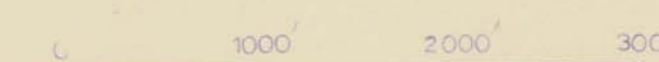
*J. Nicolet
geologist*

PROPRIÉTÉ

ZYMOETZ

COUPES GÉOLOGIQUES

Echelle 1" = 1000'



AUTEUR: J.P. Nicolet

Topographic geological report, by J.P. Nicolet on the Pary, Kom and Natar Groups of claims on Zymoetz River, Ontario, M.B.

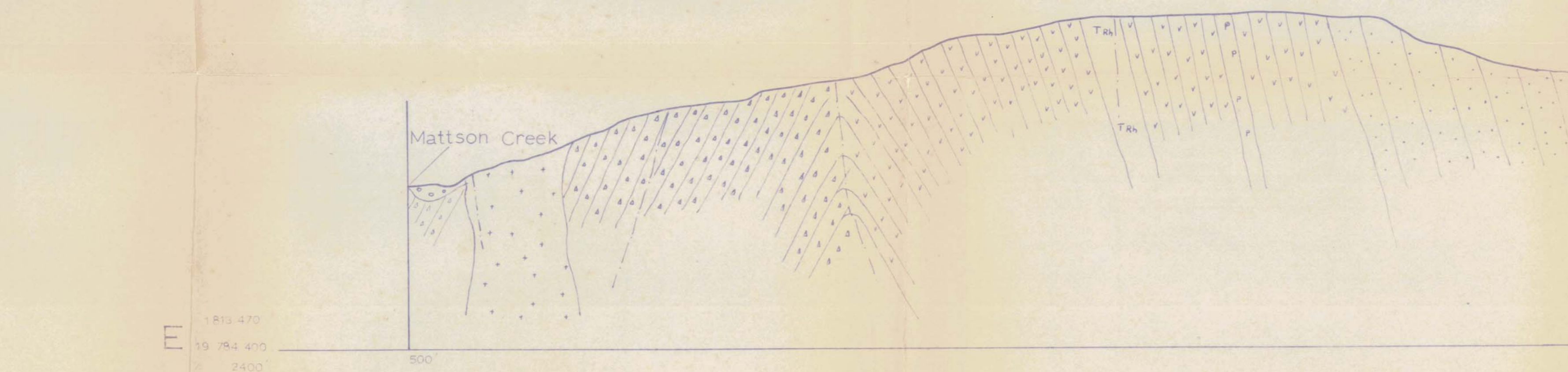
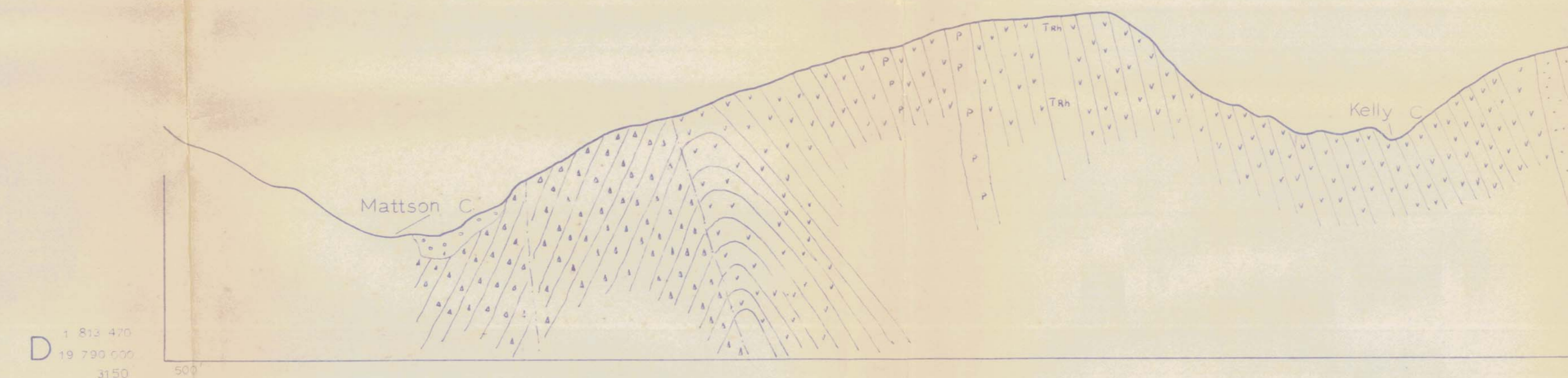
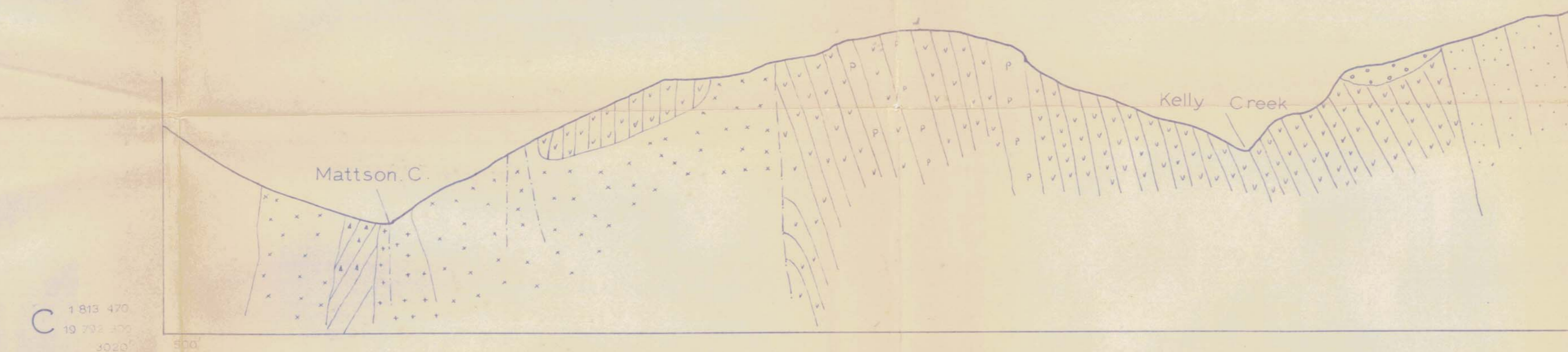
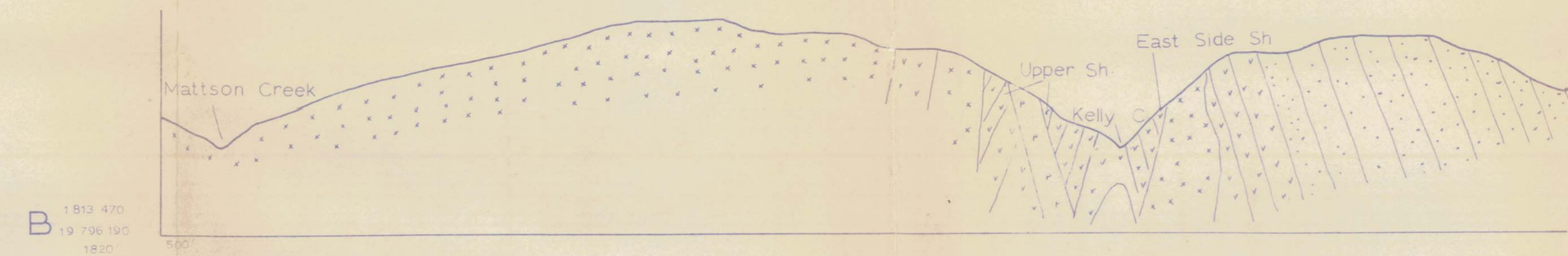
4

LEGENDE

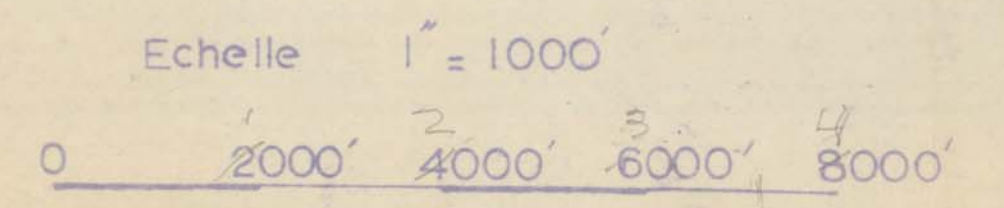
- Recouvrement
- Unite 3
- Unite 2
- Unite 1
- Granodiorite
- Porphyre andésitique
- Granite
- Diorite
- Faille

Department of
Mines and Petroleum Resources
ASSESSMENT REPORT
NO. **2394** MAP **#4**

2394



PROPRIÉTÉ
ZYMOETZ
GÉOLOGIE



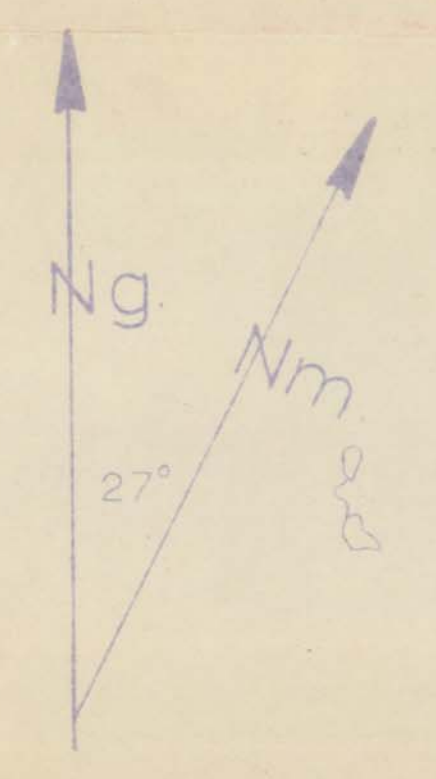
Date 29 Septembre 1969 AUTEUR: J.P. Nicollet

1. Reconstitution géologique réalisée par J.P. Nicollet à partir des données géologiques de la Division Minière de Zymoetz river-Omnium Mining Division.

LEGENDE

GROUPE HAZELTON	R	Recouvrement
	GRV	Unité 3 Andésite rouge Gres volcanique conglomérat
	TA	Unité 2 Andésite et tufs intercalations mineures d'agglomérats
	TRh	Tuf rhyolitique
	AG	Unité 1 Agglomérats et brèches volcaniques Intercalations mineures de d'andésites et de tufs
	GD	Granodiorite GDV - verte GDR - rose
	P	Porphyre andésitique
	D	Diorite
	G	Granite
	Rn	Rhyolite
ROCHES INTRUSIVES	T	Indices
	Dj	Djaciase
	→	Direction Pendage
	—	Faillie observée
	---	Faillie interpolée
	...	Faillie vue en photogéologie
	+	Axe anticlinal
	~	Contour géologique
	—	Limite propriété

Department of
Mines and Petroleum Resources
ASSESSMENT REPORT
NO. 2394 MAP #3



J.P. Nicollet
Géologue

2394